



Características

El osciloscopio PicoScope 2205 es muy compacto, esto es muy conveniente ya que lo puedes llevar a donde quiera que vayas. Este osciloscopio además de estar muy pequeño, ofrece características y desempeño que ningún otro osciloscopio tiene.

El PicoScope 2205 es un osciloscopio para PC de dos canales, este tiene una frecuencia de muestreo de 200 mega muestras por segundo en tiempo real. La frecuencia de muestreo para señales repetitivas puede ser incrementada hasta 4 GS/s usando el tiempo equivalente de muestreo. Estas altas frecuencias de muestreo combinadas con la memoria del Buffer de 16,000 muestras y el ancho de banda análogo de 25MHz hacen que el PicoScope 2205 se pueda usar en una gran variedad de aplicaciones.

- Frecuencia de muestreo de 200MS/s en tiempo real
- Frecuencia de muestreo repetitiva de 4GS/s
- Ancho de banda de 25MHz
- Memoria del buffer de 16,000 muestras
- Generador de formas de onda arbitrario (AWG)
- Actualizaciones de software gratuitas
- Se alimenta directamente del puerto USB (Incluye cable USB)
- Garantía de 24 meses



Especificaciones

Ancho de banda	25 MHz
Canales	2
Resolución Vertical	8 bits
Resolución Vertical Ampliada	12 bits
Rango dinámico de medición	48 dB
Exactitud	±3%
Rangos de entrada (Escala total)	±50 mV a ±20 V en 9 rangos
Características de entrada	1 MΩ en paralelo con 20 pF
Tipo de entrada	Referenciado a una sola tierra, Conector BNC
Acoplamiento de entrada	Seleccionable por Software AC/DC
Protección contra sobre voltaje	±100 V en una sola entrada
Frecuencia máxima de muestreo	
Un canal en uso	200 MS/s
Dos canales en uso	100 MS/s
Frecuencia máxima de muestreo (Señales repetitivas)	4 GS/s
Frecuencia máxima de muestreo (Modo de muestreo continuo)	1 MS/s
Memoria del Buffer	
Un canal en uso	16 kS/canal
Dos canales en uso	8 kS/canal
Memoria del buffer (Modo de muestreo continuo)	2 M muestras por canal
Tamaño de la Forma de onda del buffer	Hasta 1000 Formas de onda
Rangos del tiempo base	50 ns/div a 200 s/div
Exactitud del tiempo base	100 ppm con 3 ps En variación de la señal
Disparo	
Desde	Canal A o Canal B
Disparo básico	Flanco ascendente, Flanco descendente, umbral

info@logicbus.com.mx

www.logicbus.com.mx

Alcalde # 1822 Col. Miraflores C.P. 44270 Guadalajara, Jal. Mexico
 MX 01 (33) 3854-5975 y 3823-4349 USA 001 (619)- 884-94-93 (San Diego, CA. Office)

Analizador de espectros	
Ancho de banda	25 MHz
Rango de frecuencia	25 MHz en DC
Numero máximo de bins Un canal en uso Dos canales en uso	8192 4096
Modos de pantalla	Magnitud, Retención de picos, Promedio
Tipos de ventanas	Blackman, gaussian, triangular, hamming, hann, blackman-harris, flat-top, rectangular
Generador de formas de onda arbitrario	
Tipo de conector	BNC
Tamaño del Buffer	4 k words
Resolución vertical	8 bits
Rango de salida	±125 mV a ±2 V pk-pk con ±1 V de offset
Resistencia de salida	600 Ω
Frecuencia de reloj	2 MHz
Ancho de banda	1 MHz en DC
Requerimientos de PC	
Mínimo	Procesador: Pentium II, o equivalente Memoria: 64 MB (XP) / 512 MB (Vista) mínimo Sistema operativo: Microsoft Windows XP SP2 o Vista (solo 32 bit) Puertos: USB 1.1 puerto compatible
Recomendado	Procesador: 2 GHz Pentium IV, o equivalente Memoria: 256 MB (XP) / 1 GB (Vista) Sistema operativo: Microsoft Windows XP SP2 o Vista (Solo 32 bit) Puertos: USB 2.0 puerto compatible
Ambiente	
Rango de temperatura en operación	5 °C a 45 °C
Rango de temperatura en almacenamiento Rango de Humedad	-20 °C a +60 °C 5% a 95% RH, Sin condensación
Dimensiones físicas	
Dimensiones	100 x 135 x 45 mm (aprox. 3.9 x 5.3 x 1.8 in) (No incluye conectores BNC)
Peso	210 g (aprox. 7.4 oz)

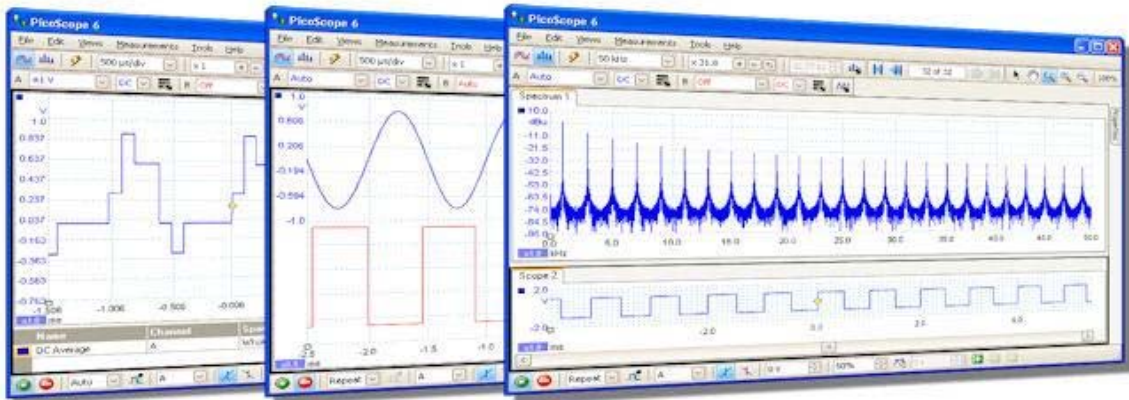
info@logicbus.com.mx

www.logicbus.com.mx

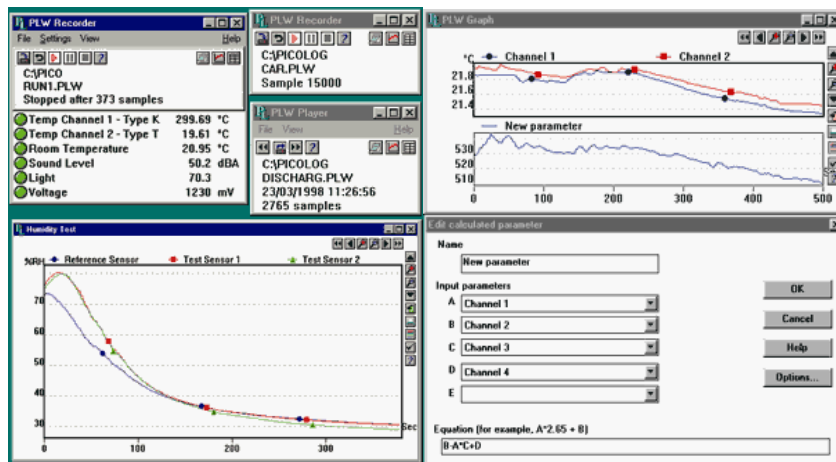
Alcalde # 1822 Col. Miraflores C.P. 44270 Guadalajara, Jal. Mexico
MX 01 (33) 3854-5975 y 3823-4349 USA 001 (619)- 884-94-93 (San Diego, CA. Office)

General	
Hardware y software Incluido	Software PicoScope 6 y PicoLog Controladores y ejemplos para Linux, LabVIEW, C, C++, Delphi y VB Cable USB 2.0
Interfaz para PC	USB 2.0 (Compatible USB 1.1) – Incluye cable
Requerimientos de alimentación	Se alimenta del puerto USB
Aprobado por	FCC, CE

Software incluido:



PicoScope 6



PicoLog

info@logicbus.com.mx

www.logicbus.com.mx

**Alcalde # 1822 Col. Miraflores C.P. 44270 Guadalajara, Jal. Mexico
MX 01 (33) 3854-5975 y 3823-4349 USA 001 (619)- 884-94-93 (San Diego, CA. Office)**

Accesorios requeridos



(MI007) 2 puntas para osciloscopio x1/x10 de 60MHz



(MI031) 1 punta para el generador de formas de onda