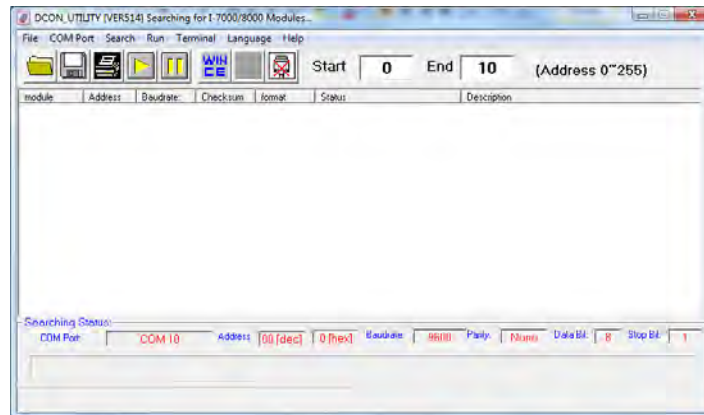


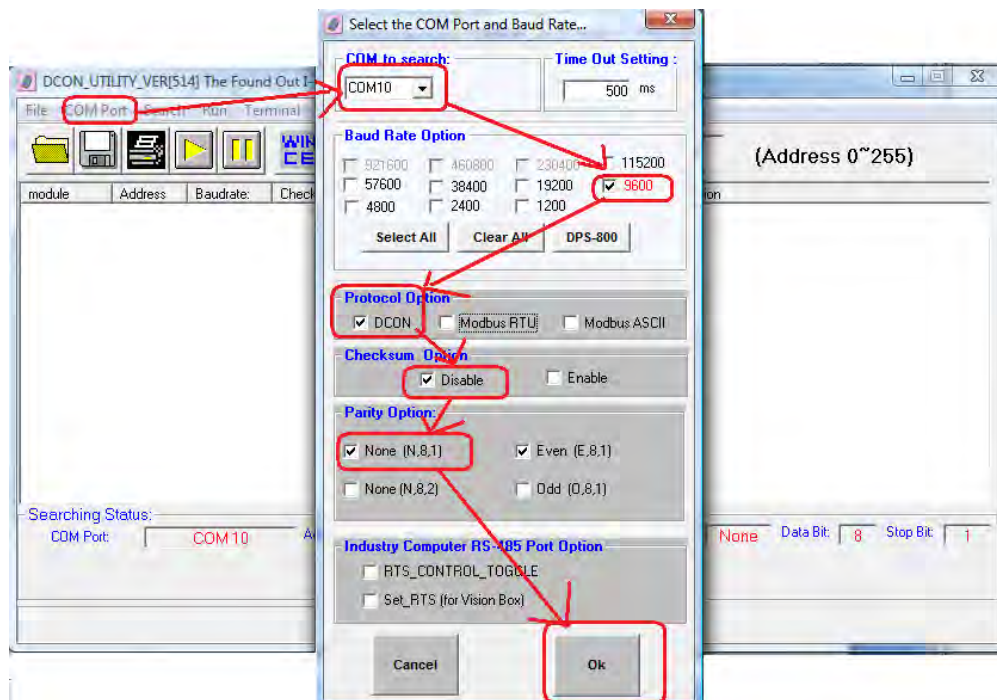
## Pasos para empezar a utilizar módulos I-7000 con EZ Data Logger

1) Instalar software DCON utility, este software se descarga de la siguiente pagina [http://www.logicbus.com.mx/descargas/dcon\\_utility\\_v5.1.4.exe](http://www.logicbus.com.mx/descargas/dcon_utility_v5.1.4.exe)

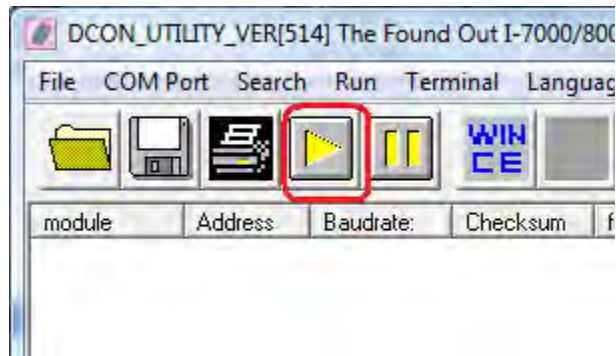
2) Una vez instalado, ejecutar el software



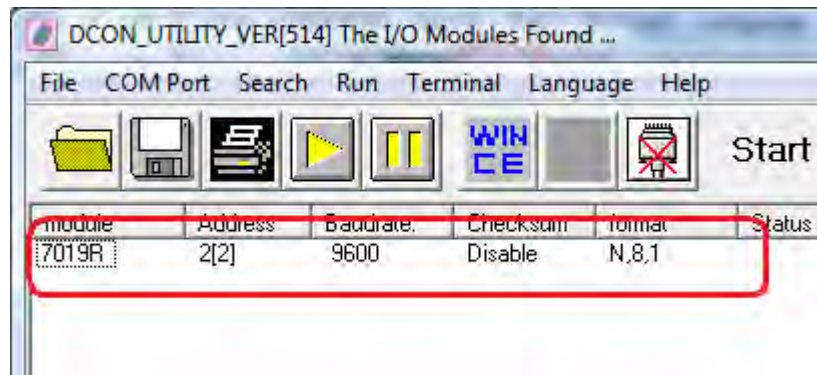
3) En el menú principal dar clic en “COM Port”, después seleccionar el puerto COM en el cual esta instalado el convertidor serial en su computadora y seleccionar las opciones como se muestra en la siguiente imagen.



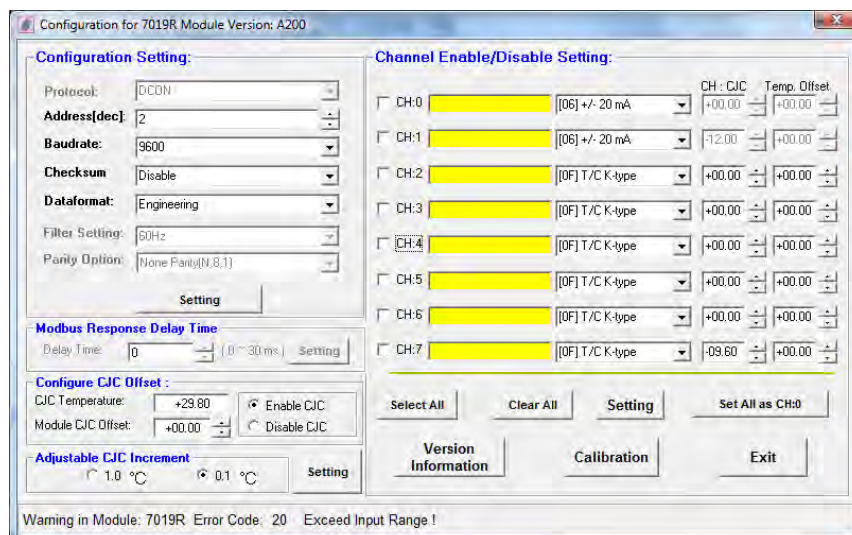
- 4) Dar clic en el botón “Start Search” como se muestra en la imagen, con esto el software buscara los módulos conectados al convertidor serial a USB.



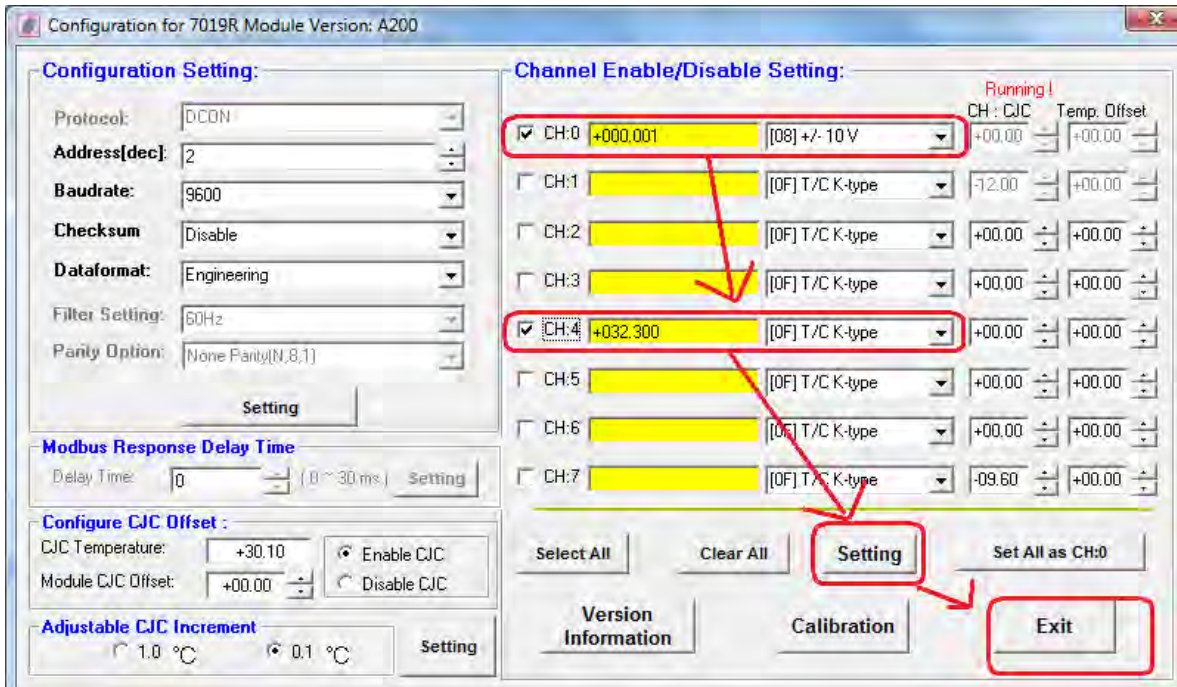
- 5) Cuando el software encuentra los módulos, estos aparecerán como sigue. Entonces hay que dar clic izquierdo en el modulo deseado para configurarlo.



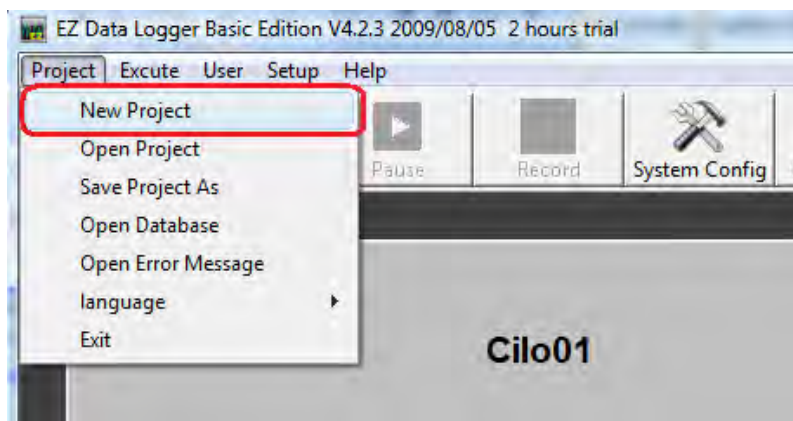
- 6) Aparecerá la siguiente imagen, en la cual se configurara la dirección del modulo, la velocidad (baud rate) y tipo de entrada. En este ejemplo se esta utilizando un I-7019R con dirección 2 y baud rate de 9600.



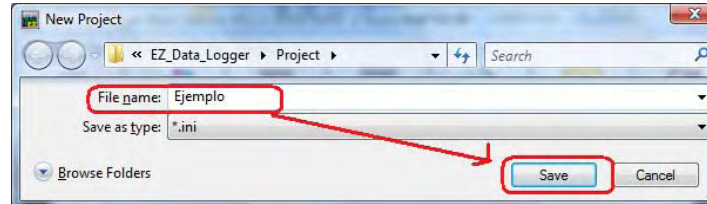
- 7) Activar y configurar entradas análogas. En este ejemplo se activo la entrada 0 para leer voltajes de +/-10V y la entrada 4 para leer termopar tipo K. Después se da clic en “Setting” para guardar cambios y “Exit” para salir de la configuración.



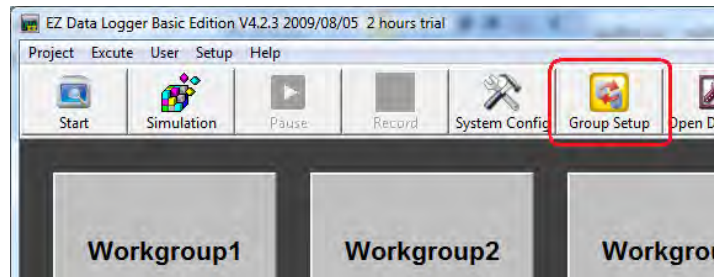
- 8) Cerrar el software DCON Utility
- 9) Ahora es momento de instalar el software EZ Data Logger el cual se puede descargar de la siguiente pagina  
[http://www.logicbus.com.mx/descargas/ez\\_data\\_logger\\_v410.exe](http://www.logicbus.com.mx/descargas/ez_data_logger_v410.exe)
- 10) Una vez instalado el software, hay que abrirlo para configurarlo y comunicarlo con los módulos I-7000
- 11) Dar clic en “Project” → “New Project”



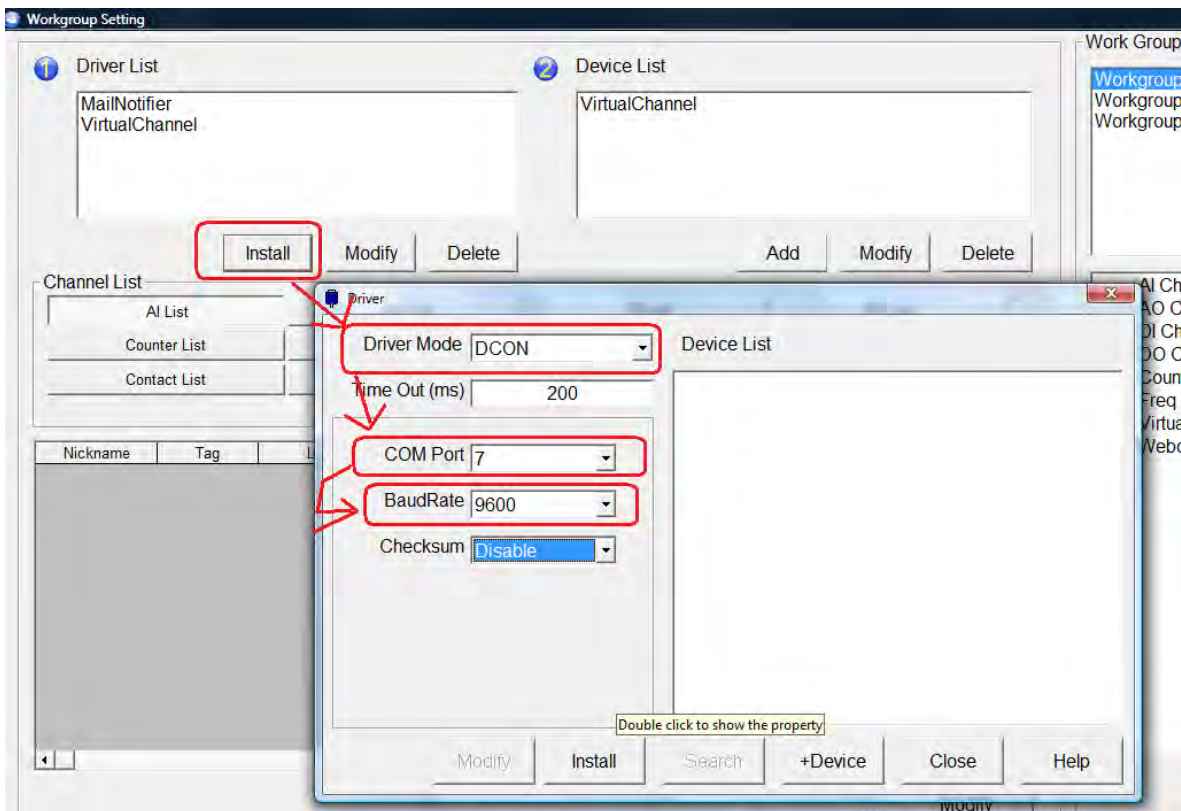
12) En la ventana que aparece, escribir el nombre del proyecto y dar clic en “Save”



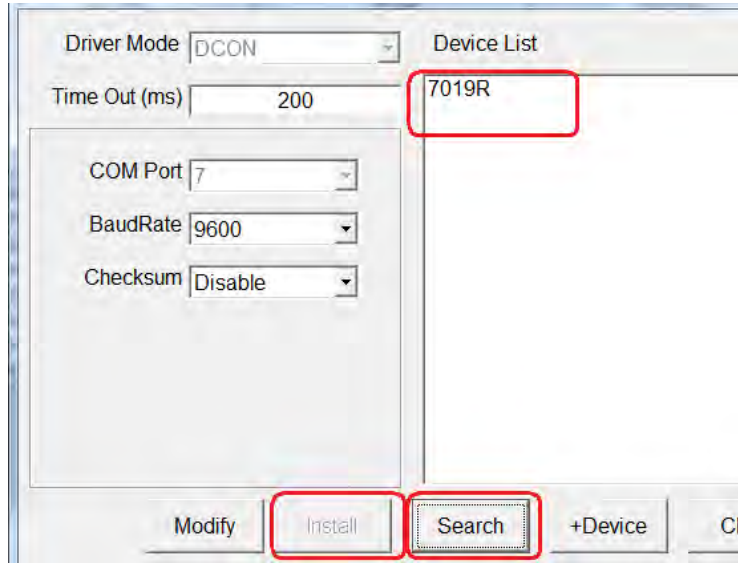
13) Dar clic en el botón “Group Setup”



14) En la ventana que aparece, dar clic en “Install”, seleccionar “DCON”, Puerto COM en que esta conectado su convertidor (para este ejemplo es el COM 7) y elegir Baud Rate (En este ejemplo es 9600)

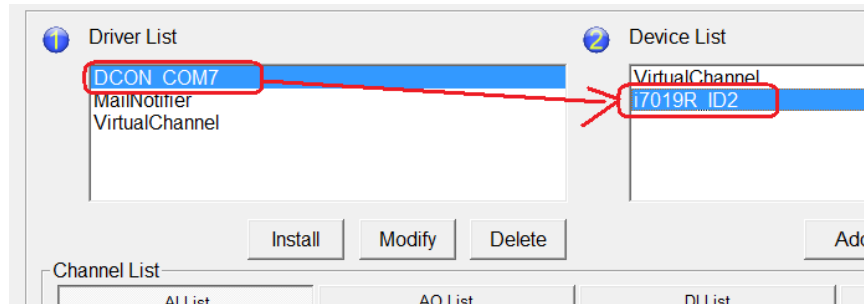


15) Ahora dar clic en “Install” → “+Device”, ya que encuentre el modulo dar clic en “Stop”



16) Cerrar ventana en botón “close”

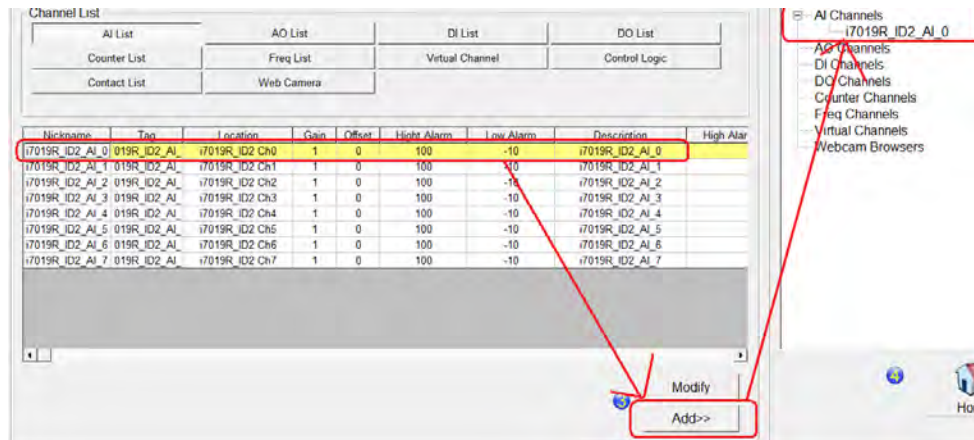
17) Seleccionar el driver instalado (en este ejemplo es DCON COM7) y después seleccionar el modulo que deseas configurar (en este caso es el i7019R\_ID2)



18) Es momento de elegir canales a monitorear y registrar. En este ejemplo solo se elegirá el canal 0 y 4 ya que estos fueron los canales que se activaron utilizando el software DCON Utility.

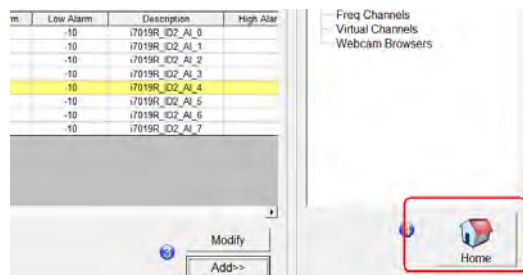
Channel List								
AI List			AO List		DI List		DO List	
Counter List			Freq List		Virtual Channel		Control Logic	
Contact List			Web Camera					
Nickname	Tag	Location	Gain	Offset	Hight Alarm	Low Alarm	Description	High
i7019R_ID2_AI_0	019R_ID2_AI	i7019R_ID2 Ch0	1	0	100	-10	i7019R_ID2_AI_0	
i7019R_ID2_AI_1	019R_ID2_AI	i7019R_ID2 Ch1	1	0	100	-10	i7019R_ID2_AI_1	
i7019R_ID2_AI_2	019R_ID2_AI	i7019R_ID2 Ch2	1	0	100	-10	i7019R_ID2_AI_2	
i7019R_ID2_AI_3	019R_ID2_AI	i7019R_ID2 Ch3	1	0	100	-10	i7019R_ID2_AI_3	
i7019R_ID2_AI_4	019R_ID2_AI	i7019R_ID2 Ch4	1	0	100	-10	i7019R_ID2_AI_4	
i7019R_ID2_AI_5	019R_ID2_AI	i7019R_ID2 Ch5	1	0	100	-10	i7019R_ID2_AI_5	

- 19) Para agregar los canales es necesario hacerlo uno por uno. Primero hay que seleccionar el canal 0 y dar clic en ADD.



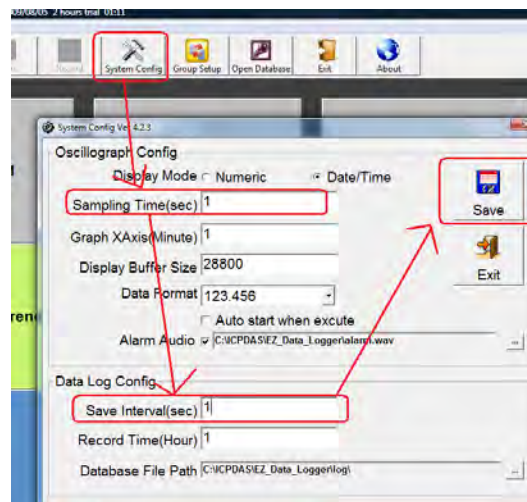
- 20) Para elegir los demás canales a monitorear, se debe de repetir el Paso 19 seleccionando el canal deseado.

- 21) Dar clic en “Home”

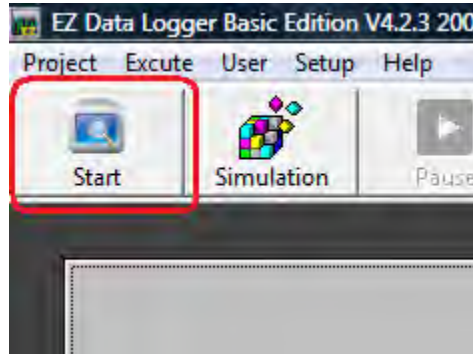


- 22) Ahora se configurara el tiempo de muestreo y registro.

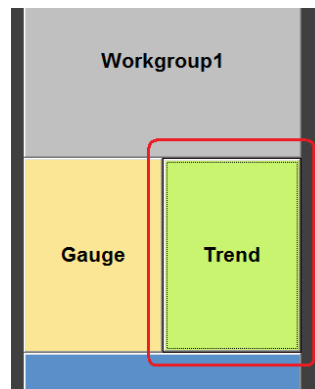
- 23) Dar clic en “System Config” y elegir tiempos de muestreo y registro deseados. Dar clic en “Save” y después “Exit”



24) Dar clic en “Start” para iniciar monitoreo y registro.



25) Seleccionar alguno de las tres formas para monitorear las entradas análogas. En este ejemplo se utilizara “Trend”



26) Activar canales a monitorear y listo.

